

Snímače teploty s digitálním výstupem jsou osazeny teplotním čidlem DS18S20, DS18B20 nebo DS1822, které komunikuje s nadřazeným vyhodnocovacím systémem pomocí třídrátového zapojení (Ucc, GND, Data). Snímače s prvkem DS18B20 mohou komunikovat i po dvou vodičích. Podrobnosti ke komunikaci lze nalézt ve firemní dokumentaci firmy DALLAS SEMICONDUCTOR. Hlavice snímače je vyrobena z plastu, všechny kovové části jsou z nerezavějící oceli podle DIN 1.4301. Provozním podmínkám vyhovuje běžné chemicky neagresivní prostředí, kde snímače nevyžadují obsluhu ani údržbu.

### Základní technické parametry

Typ	P1xD	P1xDB	P1xDA
Čidlo	DS18S20	DS18B20	DS1822
Měřicí rozsah	- 30 až 120 °C	- 30 až 120 °C	- 30 až 120 °C
Napájecí napětí	5 VDC	5 VDC	5 VDC
Přesnost (rozsah 0 až 70°C)	± 0,5 °C	± 0,5 °C	± 2 °C
Rozlišitelnost základní	0,5 °C	0,5 °C	0,5 °C
Rozlišitelnost minimální	0,1°C (9 bit)	0,1°C (9-12 bit)	0,1°C (9-12 bit)
Výstup	Otevřený kolektor dosah 40 m		
Teplota okolí hlavice	-30 až 80 °C		
Materiál a rozměry	Polykarbonát, 74x66x39mm		
Relativní vlhkost	< 80%		
Krytí	IP 65		

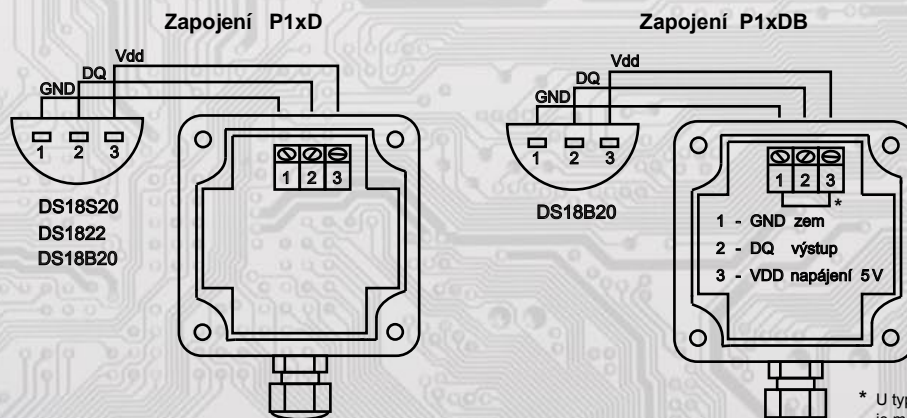
### Standardní délky L1 a L2

L1 (mm)	L2 (mm)
120	100
180	160
240	220
300	280
360	340
420	400

\* U typu P10D je krytí IP30

### Technický popis, provedení

- P10D** - snímač pro měření teploty v interiéru
- P11D** - snímač je určen pro měření teplot venkovního prostředí. Je vybaven plastovou konzolou pro upevnění na stěnu; vlastní čidlo je umístěno v nerezové stopce svorkovnice pro připojení se nachází v plastové hlavici.
- P12D-L1** - provedení s konzolou pro montáž do klimatizačních kanálů. Vybavení vyjma konzoly shodné s P11D; L1 určuje délku stopky udanou v milimetrech např. P12D-120 je standardní snímač s délkou stopky 120 mm.
- P13D-L2** - snímač je určen k měření v potrubí. Jako příslušenství je součástí snímače nerezová jímka se závitem G1/2" délky L2 mm, která je zkoušena na tlak 4,0 MPa.
- P14D** - příložná provedení snímačů.



\* U typu P1xDB je možné využít 2-vodičového zapojení senzoru

### Způsob objednání

V objednávce se uvádí počet kusů a typ snímače.  
Příklad objednávky: 5 ks snímače **P13D-100**

Typ snímače

Délka jímky



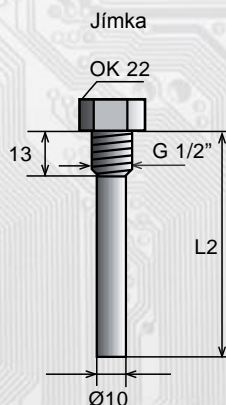
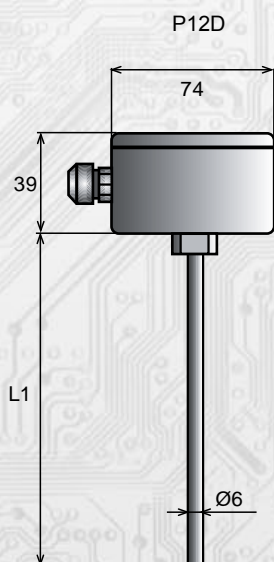
### Montáž snímačů

Po uvolnění rychloupínacích šroubků jejich stlačením a pootočením o 90° a následným sejmutím víčka hlavice se přes průchodku zapojí do svorkovnice přívodní kabel doporučeného průřezu od 0,35 do 2 mm<sup>2</sup> o vnějším průměru 4 až 8 mm. Nasazením víka a zašroubováním rychloupínacích šroubků jejich opětovným stlačením a pootočením zpět o 90° je montáž ukončena a snímač je připraven k provozu. Otvory pro připevnění na stěnu nebo jinou podložku jsou přístupné po odšroubování víčka krabičky.

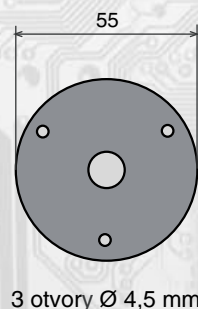
### Snímače interiérové

Po odklopení perforovaného krytu se přívodní kabel provleče otvorem v základně a jednotlivé vodiče se zapojí do svorkovnice. Základna se připevní na stěnu dvěma vruty přes otvory v jejich protilehlých rozích. Kryt se zaklapne na základnu a tím je snímač připraven k provozu.

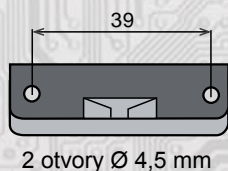
### Rozměry a příslušenství



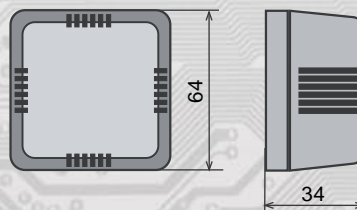
Držák středový A - pro P12D



Držák boční A - pro P11D



Snímač do interiéru - P10D



Poznámka: 1) Na zakázku lze dodat i nestandardní délky nebo jiné typy závitů jímek, např. M20x1,5.  
2) Standardní barva typů P12, P13, P14, P15, P16 je modrá, zakázkově šedá nebo bílá.