



Snímače teploty **typu TM** jsou určeny ke snímání interiérové prostorové teploty. Své uplatnění najdou v řídicích a regulačních systémech zpracovávajících normalizované signály 4 až 20 mA nebo 0 až 10 V. Vlastní snímací element je zabudován do krytu krabičky TANGO. Vyhodnocovací elektronika je umístěna na plošném spoji, který je uzpůsoben pro zabudování do instalační krabice typu TANGO s možností připojení v instalační krabici pod omítkou nebo v instalační krabici přišroubované na stěně místnosti

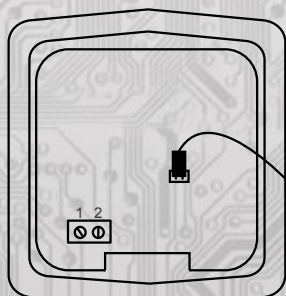
## Základní technické parametry

Snímače	Proudové	Napěťové
Napájecí napětí $U_{CC}$	11 až 35 V DC	18 až 30 V DC
Výstupní signál	$I_z = 4$ až 20 mA	$U_v = 0$ až 10 V
Chyba měření	< 0,6 %	< 0,6 %
Zatěžovací odpor	$R_z < (U_{CC}-11) \times 50 (\Omega)$	$R_z > 50 \text{ k}\Omega$
Přerušení čidla	$I_z > 24 \text{ mA}$	$U_v > 12 \text{ V}$
Zkrat čidla	$I_z < 3 \text{ mA}$	$U_v \sim 0 \text{ V}$
Teplota okolí	-30 až 80°C	-30 až 80°C
Relativní vlhkost	< 80 %	< 80 %
Krytí	IP 40	IP 40

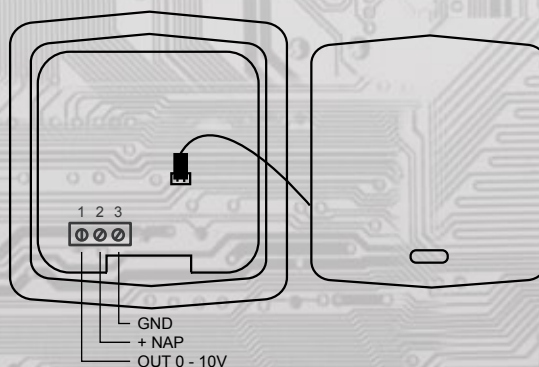
## Typy snímačů a teplotní rozsahy

Typ	TMI	TMU
Výstup	4 až 20 mA	0 až 10 V
Rozsahy	-30 až 60°C	
	0 až 35°C	
	0 až 50°C	

## Schéma připojení



OUT 4 - 20 mA , libovolná polarita



## Montáž snímačů

Snímače jsou určeny k montáži do přístrojových krabic nebo krabic pro lišťové rozvody typu TANGO (výška 16 mm). Deska plošných spojů snímače se umístí do rámečku konektory směrem nahoru a přišroubuje se dvěma samořeznými šrouby  $\varnothing 2,9$  mm do přístrojové krabice. Po zapojení svorkovnice se zasune konektor čidla do dutinkové lišty a víčko s čidlem se zatlačí do rámečku. Při demontáži se postupuje v opačném pořadí , víčko se z rámečku uvolní jemným vypáčením pomocí plochého šroubováku.

## Příslušenství dodávky

Snímač TM : Kryt s čidlem teploty+ rámeček TANGO , plošný spoj se svorkovnicí