

Snímače teploty s digitálním výstupem jsou osazeny teplotním čidlem DS18S20, DS18B20 nebo DS1822, které komunikuje s nadřazeným vyhodnocovacím systémem pomocí třídrátového zapojení (Ucc, GND, Data). Snímače s prvkem DS18B20 mohou komunikovat i po dvou vodičích. Podrobnosti ke komunikaci lze nalézt ve firemní dokumentaci firmy DALLAS SEMICONDUCTOR. Hlavice snímače je vyrobena z plastu, všechny kovové části jsou z nerezavějící oceli podle DIN 1.4301. Provozním podmínkám vyhovuje běžné chemicky neagresivní prostředí, kde snímače nevyžadují obsluhu ani údržbu.

Základní technické parametry

Typ	P1xD	P1xDB	P1xDA
Čidlo	DS18S20	DS18B20	DS1822
Měřicí rozsah	- 30 až 120 °C	- 30 až 120 °C	- 30 až 120 °C
Napájecí napětí	5 VDC	5 VDC	5 VDC
Přesnost (rozsah 0 až 70°C)	± 0,5 °C	± 0,5 °C	± 2 °C
Rozlišitelnost základní	0,5 °C	0,5 °C	0,5 °C
Rozlišitelnost minimální	0,1°C (9 bit)	0,1°C (9-12 bit)	0,1°C (9-12 bit)
Výstup	Otevřený kolektor dosah 40 m		
Teplota okolí hlavice	-30 až 80 °C		
Materiál a rozměry	Polykarbonát, 74x66x39mm		
Relativní vlhkost	< 80%		
Krytí	IP 65		

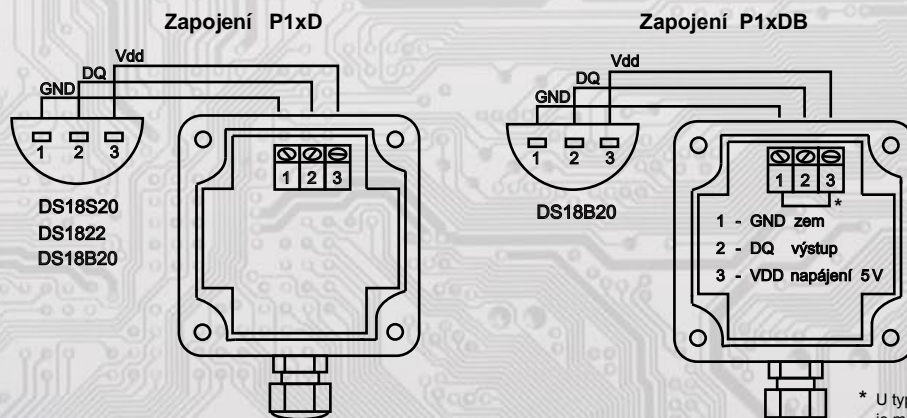
Standardní délky L1 a L2

L1 (mm)	L2 (mm)
120	100
180	160
240	220
300	280
360	340
420	400

* U typu P10D je krytí IP30

Technický popis, provedení

- P10D** - snímač pro měření teploty v interiéru
- P11D** - snímač je určen pro měření teplot venkovního prostředí. Je vybaven plastovou konzolou pro upevnění na stěnu; vlastní čidlo je umístěno v nerezové stopce svorkovnice pro připojení se nachází v plastové hlavici.
- P12D-L1** - provedení s konzolou pro montáž do klimatizačních kanálů. Vybavení vyjma konzoly shodné s P11D; L1 určuje délku stopky udanou v milimetrech např. P12D-120 je standardní snímač s délkou stopky 120 mm.
- P13D-L2** - snímač je určen k měření v potrubí. Jako příslušenství je součástí snímače nerezová jímka se závitem G1/2" délky L2 mm, která je zkoušena na tlak 4,0 MPa.
- P14D** - příložná provedení snímačů.



* U typu P1xDB je možné využít 2-vodičového zapojení senzoru

Způsob objednání

V objednávce se uvádí počet kusů a typ snímače.
Příklad objednávky: 5 ks snímače **P13D-100**

Typ snímače

Délka jímky



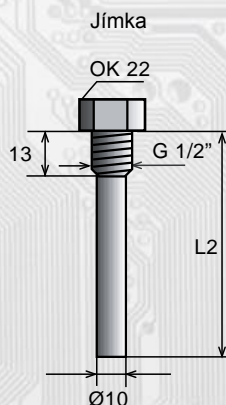
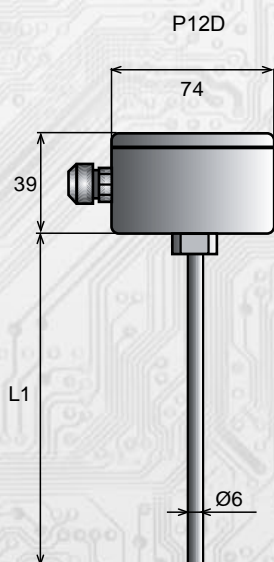
Montáž snímačů

Po uvolnění rychloupínacích šroubků jejich stlačením a pootočením o 90° a následným sejmutím víčka hlavice se přes průchodku zapojí do svorkovnice přívodní kabel doporučeného průřezu od 0,35 do 2 mm² o vnějším průměru 4 až 8 mm. Nasazením víka a zašroubováním rychloupínacích šroubků jejich opětovným stlačením a pootočením zpět o 90° je montáž ukončena a snímač je připraven k provozu. Otvory pro připevnění na stěnu nebo jinou podložku jsou přístupné po odšroubování víčka krabičky.

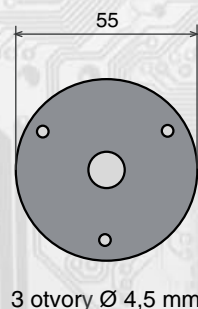
Snímače interiérové

Po odklopení perforovaného krytu se přívodní kabel provleče otvorem v základně a jednotlivé vodiče se zapojí do svorkovnice. Základna se připevní na stěnu dvěma vruty přes otvory v jejich protilehlých rozích. Kryt se zaklapne na základnu a tím je snímač připraven k provozu.

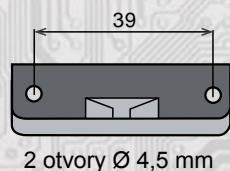
Rozměry a příslušenství



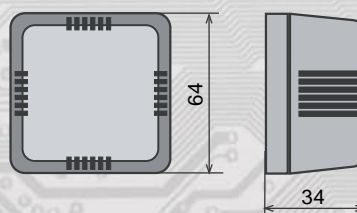
Držák středový A - pro P12D



Držák boční A - pro P11D



Snímač do interiéru - P10D



Poznámka: 1) Na zakázku lze dodat i nestandardní délky nebo jiné typy závitů jímek, např. M20x1,5.
2) Standardní barva typů P12, P13, P14, P15, P16 je modrá, zakázkově šedá nebo bílá.