



- signalizace úniku vody
- snímače s tranzistorovými výstupy - typy SZ1, SZ2
- snímače s reléovým výstupem - typy SZ3, SZ4
- určeno pro systémy s napájením 24 VDC, 24 VAC
- přímá montáž na stěnu

Snímače zaplavení jsou určeny k signalizaci poruchových stavů (např. úniku vody) v provozech výměňkových stanic, kotelen a podobných zařízení. Jsou napájeny podle typu stejnosměrným nebo střídavým napětím 24 V. Typy SZ1 a SZ2 obsahují výstupní svorky typu otevřený emitor, případně otevřený kolektor. Signalizaci lze tedy spínat ke kladnému nebo zápornému pólu napájecího napětí. Typy SZ3 a SZ4 mají reléový výstup 24 VAC/6A doplněný o výstupy tranzistorové. Snímače jsou umístěny v plastovém pouzdrú vhodném k přímé montáži na stěnu.

Funkce

Snímače náleží do kategorie vodivostních typů snímačů. Při spojení elektrod umístěných v dolní části krabičky snímače vodivým médiem dochází k aktivaci vybraných výstupů, vyslání signálu poruchového stavu nadřazenému systému a k rozsvícení červené LED uvnitř krabičky.

Typ	Výstup	Napájecí napětí
SZ1	OUT C, OUT E	12 - 30 VDC
SZ2	OUT E	24 VDC, 24 VAC
SZ3	OUT C, OUT E, relé	24 VDC \pm 10%
SZ4	OUT E, relé	24 VDC, 24 VAC

Technické parametry

Výstupní proud tranzistorů	max. 100 mA
Reléový výstup	24VAC/6A
Maximální odběr proudu *	20 mA
Teplota okolí	- 40 \pm 85 °C
Relativní vlhkost	< 80%
Krytí	IP54
Rozměry krabičky snímače	66 x 66 x 35 mm

* odběr proudu bez zatížených výstupů

Schéma zapojení a rozměry SZ1, SZ2

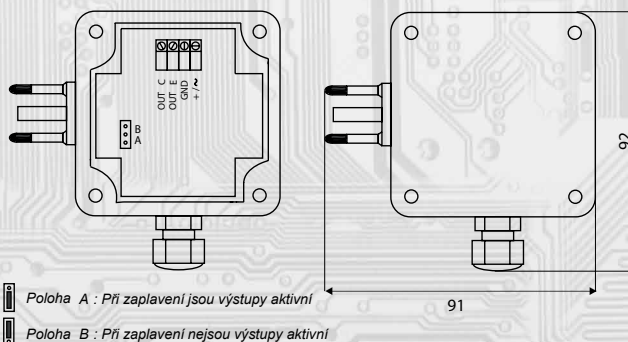
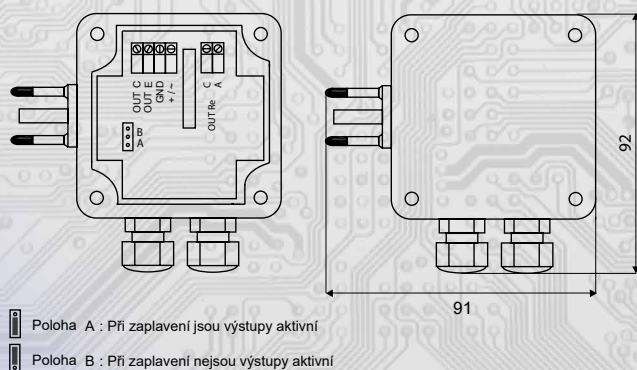


Schéma zapojení a rozměry SZ3, SZ4



Výstupní funkci (sepnuto/vypnuto) lze invertovat změnou polohy propojky.

Poloha A: Výstupy OUT E nebo OUT C jsou připojeny při aktivaci sondy, relé spíná při aktivaci sondy

Poloha B: Výstupy OUT E nebo OUT C jsou odpojeny při aktivaci sondy, relé rozepíná při aktivaci sondy

Při výpadku napájecího napětí relé rozepne.